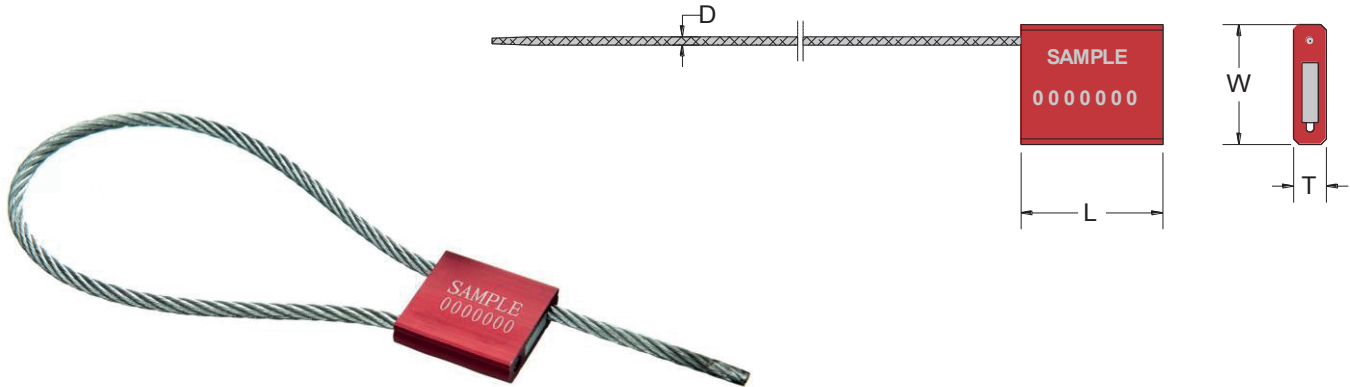


CS1 SEAL



El precinto de cable CS1 está disponible en varias longitudes y diámetros de cable para satisfacer todos los requisitos. El cuerpo de la cerradura está fabricado de aluminio fundido de presión y el cable de acero galvanizado no preformado. El cable tiene una punta soldada para facilitar el bloqueo y, si se corta, se desenreda haciendo imposible volver a bloquear el sello nuevamente sin mostrar signos evidentes de manipulación. El precinto de cable requiere cuchillas para su extracción.

Información Técnica

Aplicaciones recomendadas

Remolques, Cisternas, Transporte Ferroviario, Contenedores, Refinerías, Almacenes.

Material


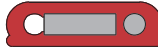
Cuerpo de la cerradura: Cable de Aluminio fundido a presión: Acero galvanizado no preformado

Longitudes de cable

360mm

Impresión

Marcado láser, numerado consecutivamente

CS1 NÚMERO DE MODELOS				
MODELO	DIAMETRO DEL CABLE (mm) (D)	DIMENSIONES DE CUERPO DE BLOQUEO (mm) (L x W X T)	FUERZA DE TENSIÓN (KG)	FORMA DE PERFIL
A	2.5	26 x 22 x 6	250	
B	3.5	26 x 26 x 7.5	900	
C	5.0	30 x 38 x 10	1500	