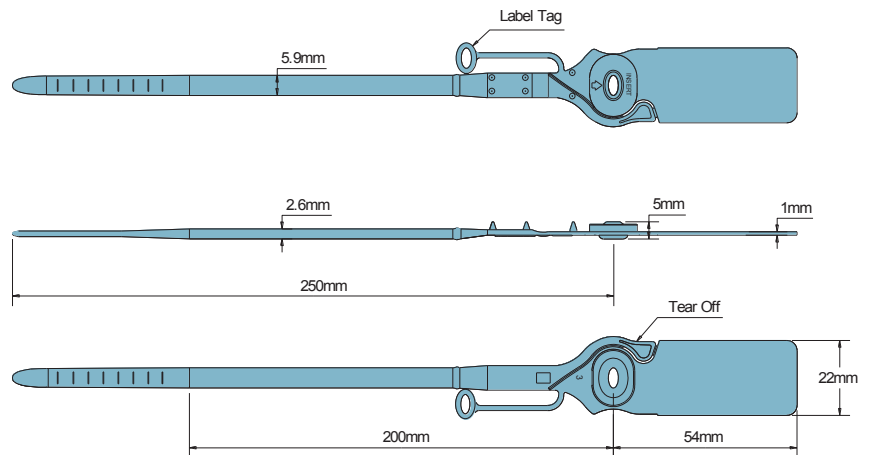
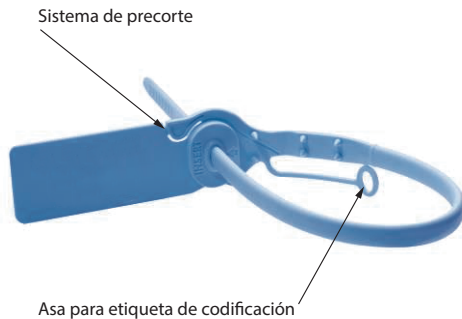


### HL SEAL



El precinto modelo HL es un sello liso y hermético fabricado con material de polipropileno. El diseño presenta una tecnología de acumulación de calor para asegurar el inserto de resorte metálico al cuerpo, lo que proporciona una clara evidencia de manipulación si se fuerza.

El sello posee una gran resistencia a la rotura. Adicionalmente tiene un sistema de precorte que lo hace fácil de abrir y un asa que sirve para colocar codificación variable a través de una etiqueta.

### Información Técnica

#### Aplicaciones Recomendadas

Aerolíneas, carga, remolques, petroleros, ferrocarril, carga marítima, contenedores, refinerías, almacenes, bolsas de efectivo, bolsas postales, válvulas, escotillas, taquillas.

#### Material

Cuerpo - Polipropileno.

Inserto - Resorte de acero inoxidable.

#### Longitud de Operación Disponible

L: 25cm (total 30cm).

#### Ancho de la correa

5.9mm.

#### Dimensiones de Marcado de Etiquetas

22mm x 45mm.

#### Resistencia Media a la Rotura

40kg.

#### Impresión

Láser, consecutivamente numerado como estándar.

Opcional nombre / logo del cliente.

Codificación de barras opcional por láser.